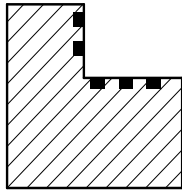
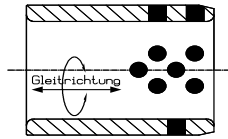


Führungselemente für den Werkzeugbau - feststoffgeschmiert

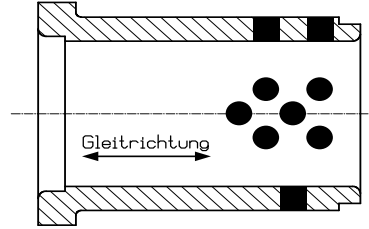
Winkelleisten ungebohrt
L_{max}: 1000 mm



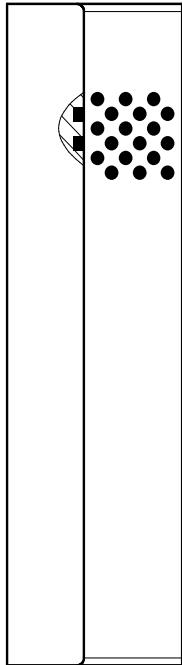
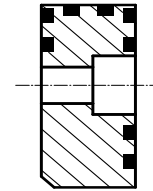
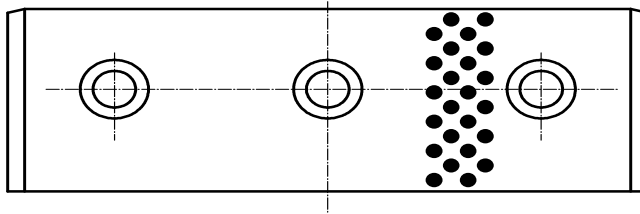
zylindrische Büchsen nach Norm



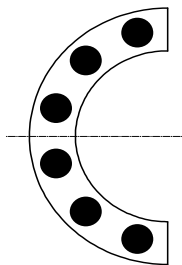
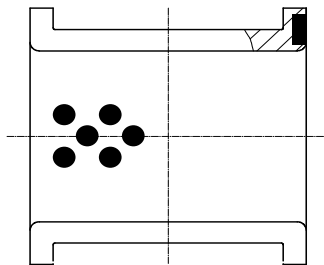
Führungsbüchse lt. Automobilwerksnormen



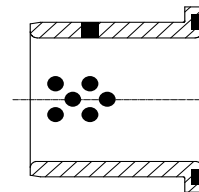
Führungsleisten mit mehrfach Gleitfläche



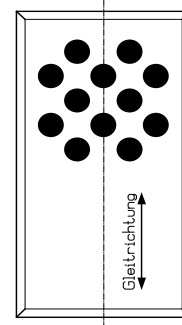
ZB.: geteilte Lagerschalen mit Anlaufbund
Sonderteile nach Kundenzeichnung



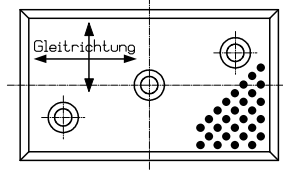
Bundbüchse mit Anlaufbund



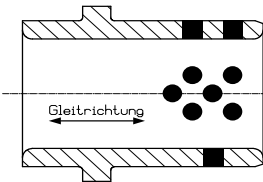
Gleitplatten ungebohrt
L_{max}: 1000 mm



Gleitplatten gebohrt
einbaufertig



Führungsbüchsen



Detailkatalog auf Anfrage

Werkstoff

p_{max} $p \cdot v_{max}$
N/mm²

Schmierstoff

AMPCO 18
AMPCO M4

100
125

SL 2 Trockenlauf, max 150 °C
SL 101 Hochtemperatur-Schmierstoff
max 450 °C

C 86300
CuSn12
CuSn7ZnPb
CuPb15Sn
CuSn8P

80
50
30
30
50

SL 4 Spezialschmierstoff für
Betrieb in Feuchtigkeit